



FÜR ALLE, DIE SICH TRAUEN

IM AUFTRAG DES VORSTANDS PROJEKTE
UMZUSETZEN. ETABLIERTE STRUKTUREN
INFRAGE ZU STELLEN. FRÜH VERANT-
WORTUNG ZU ÜBERNEHMEN.

Inhouse Consultants, **hier ist Ihr Zuhause!**

Trauen Sie sich! Finden Sie
Ihre Herausforderung auf
karriere.allianz.de.

Allianz 

Allianz Inhouse Consulting Programm

ZUKUNFTS- GESTALTER GESUCHT!

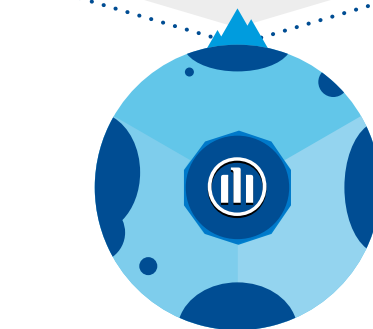
Digitalisierung, demografischer Wandel, Kundenverhalten und Big Data: Eine unserer wichtigsten Aufgaben ist es, aus diesen und weiteren Megatrends die richtigen Schlüsse für unsere Auftraggeber zu ziehen.

Das Allianz Inhouse Consulting ist dabei Ideengeber, Treiber und Enabler zugleich. Als Inhouse Consultant bei der Allianz Deutschland stoßen Sie Veränderungen an und sichern gleichzeitig den dauerhaften Erfolg unseres Unternehmens. Sie begleiten mit Ihrer interdisziplinären Expertise Projekte in unterschiedlichen Unternehmensbereichen – von der Strategie bis zur Umsetzung. Unser Auftraggeber sind hierbei der Vorstand und das Top-Management der Allianz Deutschland. Das ist genau das Richtige für Sie?

Bewerben Sie sich und machen Sie den nächsten (Karriere-)Schritt!

IHRE VORTEILE

Unser Inhouse Consulting Programm ist die optimale Ausgangsposition, um in der Allianz Welt durchzustarten. Diese Vorteile erwarten Sie bei uns:



Weitere Vorteile der Allianz finden Sie auf karriere.allianz.de.

IHR PROFIL



- Herausragende akademische Leistungen (Diplom- oder Masterabschluss)
- MBA oder Promotion von Vorteil
- Kenntnisse der Versicherungs- und Finanzdienstleistungsbranche oder Beratungserfahrung sind vorteilhaft, aber nicht zwingend erforderlich

- Ausgeprägte analytische Fähigkeiten und Problemlösungskompetenz
- Kommunikationsstärke, sicheres Auftreten und Teamfähigkeit
- Hohes Maß an Eigeninitiative, Selbstständigkeit und Kundenorientierung
- Bereitschaft, Führungsverantwortung zu übernehmen

IHRE ENTWICKLUNG

- 1 JUNIOR CONSULTANT**
Sie haben Ihren Master erfolgreich abgeschlossen? Dann steigen Sie bei uns als Junior Consultant ein. Sie führen eigenverantwortlich Analysen durch und unterstützen als Teil des Projektteams bei der Vorbereitung von Workshops und Präsentationen.
 - 2 CONSULTANT**
Sie haben promoviert oder bereits erste Berufserfahrung gesammelt? Dann steigen Sie bei uns als Consultant ein. In dieser Position arbeiten Sie eng mit unseren Kunden bei der Lösung komplexer Problemstellungen zusammen.
 - 3 SENIOR CONSULTANT**
Sie übernehmen (Teil-)Projektleitungen oder die Verantwortung für Projekte mit kleinerer oder mittlerer Komplexität und fungieren als Mentor für (Junior) Consultants. Zudem werden Sie auf erste Führungsaufgaben vorbereitet.
 - 4 SENIOR MANAGER**
Sie leiten komplexe Projekte oder ganze Veränderungsprogramme. Sie sind Ansprechpartner für unsere Kunden im Top-Management und werden gezielt auf eine Führungsaufgabe im mittleren Management der Allianz vorbereitet.
 - 5 PARTNER**
Sie steuern die Geschäftsentwicklung und bestimmen die strategische Ausrichtung des Allianz Inhouse Consultings. Zudem bereiten wir Sie auf eine Führungsposition im oberen Management vor.
- i** Für das Allianz Inhouse Consulting Programm können Sie sich ganzjährig bewerben. Bitte planen Sie eine Vorlaufzeit von etwa zwei bis drei Monaten ein.

PASSEN WIR ZUEINANDER?

Wir glauben daran, Dinge zu erreichen, die andere für unmöglich halten. Wir trauen uns, neue Wege zu gehen – Stillstand ist für uns keine Alternative.

Die Allianz ist das Zuhause für alle, die sich trauen ...



**AUS TRADITION
INNOVATION ZU
SCHAFFEN**



**NEUE IDEEN
VORANZUTREIBEN**



**ÜBER SICH
HINAUSZUWACHSEN**



**VERSICHERUNG
NEU ZU DENKEN**

Trifft das auch auf Sie zu? Dann werden Sie Teil der Allianz!

karriere.allianz.de

Impressum
Allianz Deutschland AG
Personalentwicklung/Personalmarketing
karriere.allianz.de

Social Media
www.facebook.com/AllianzKarriere
www.twitter.com/AllianzKarriere
www.youtube.com/AllianzKarriere

Für uns zählen Ihre Qualifikationen und Stärken. Deshalb ist jeder, unabhängig von sonstigen Merkmalen, wie z. B. Geschlecht, Herkunft und Abstammung, oder einer eventuellen Behinderung, willkommen.